

Näringslivsdatatabasen Parad

- OFFENTLIG SEKTOR

Här finner du information om statliga och kommunala företag, förvaltningar och landsting.

För dagsfärs information, gå till

www.parguiden.se

Stockholm 08-775 36 00

Malmö 040-10 77 20

Örebro 019-21 70 40

Göteborg 031-10 53 00



Parad offentlig sektor

Här finner du fullständiga adresser till statliga och kommunala företag, förvaltning och landsting.

Produktfakta

Parad offentlig sektor

Registret innehåller adresser till statliga och kommunala företag, förvaltningar och landsting.

Marknadsinformation

- Förvaltningsnamn, komplett postadress samt besöksadress.
- Län, kommun, A-region.
- Personnamn, befattningar.
- Organisatorisk tillhörighet – kommun, landsting, länsstyrelse, departement, riksdag, regering.
- Elektroniska adresser
– telefon, fax, info@- och www-adresser.

Selekteringsmöjligheter

- Organisatorisk tillhörighet, verksamhet, telefoninnehav.
- Befattning.
- Postnummer (till postadress eller besöksadress) postregion, län/kommun, A-region, riktnummer.
- Slumpmässigt urval.

Välj hur du vill ha dina adresser

- Etiketter; med varierande informationsmängder, tre eller fyra i bredd, självhäftande eller för maskinell adressering, sorteras ofta i postnummerordning för enklare posthantering.
- Laserprintning; på säljbrev, svarskort, kuvert och trycksaker.
- Telemarketingkort; med plats för egna noteringar.
- Uppföljningslista; utförlig lista som ofta sorteras efter säljdistrikt eller alfabetiskt.
- Avprickningslista; med samma uppgifter som etiketterna.
- Diskett.
- Cd.
- Filöverföring via e-post.
- Online via Internet.

Returgaranti

Överstiger antalet returer 5 % betalar vi 100:- per returnerad försändelse. Understiger antalet returer 5 % ger vi dig 5:- i retur.

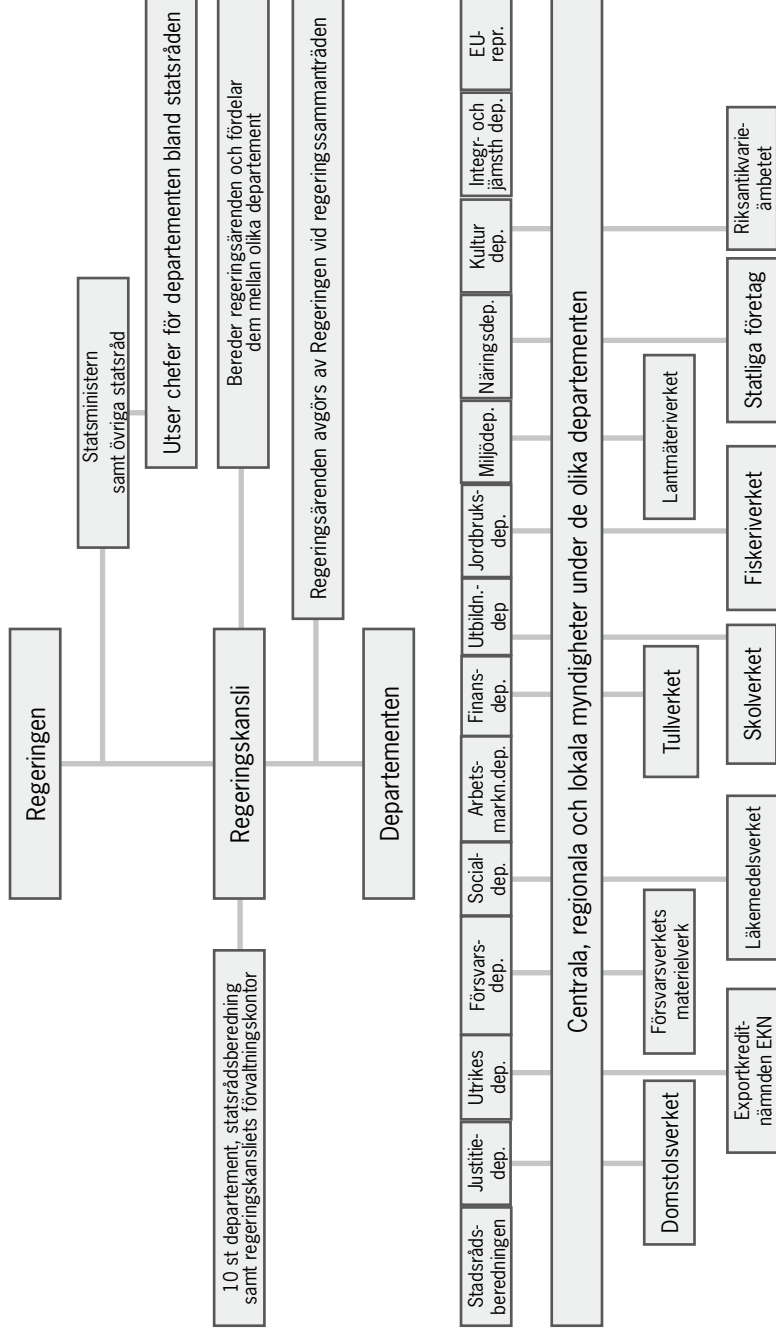
Reglerna är enkla;

Antalet returer måste vara minst 10 st och gäller per order. Garantin gäller endast postala returer. Garantin gäller i 45 dagar från leverans och endast försändelser utdelade av Posten. Allt du behöver göra är att sända de returnerade försändelserna till PAR, tillsammans med en kopia av den betalda fakturan och returgarantisedeln, så kommer pengarna i retur. Garantin gäller dock högst beloppet motsvarande köpet.

| Innehåll | Sida |
|---|------|
| Organisationsschema för: | |
| – Statlig förvaltning | 69 |
| – Länsstyrelse | 70 |
| – Kommunens nämnd- och förvaltningsorg. | 71 |
| Registersidor avseende: | |
| – Statlig förvaltning | 72 |
| – Landsting | 73 |
| – Kommuner | 74 |

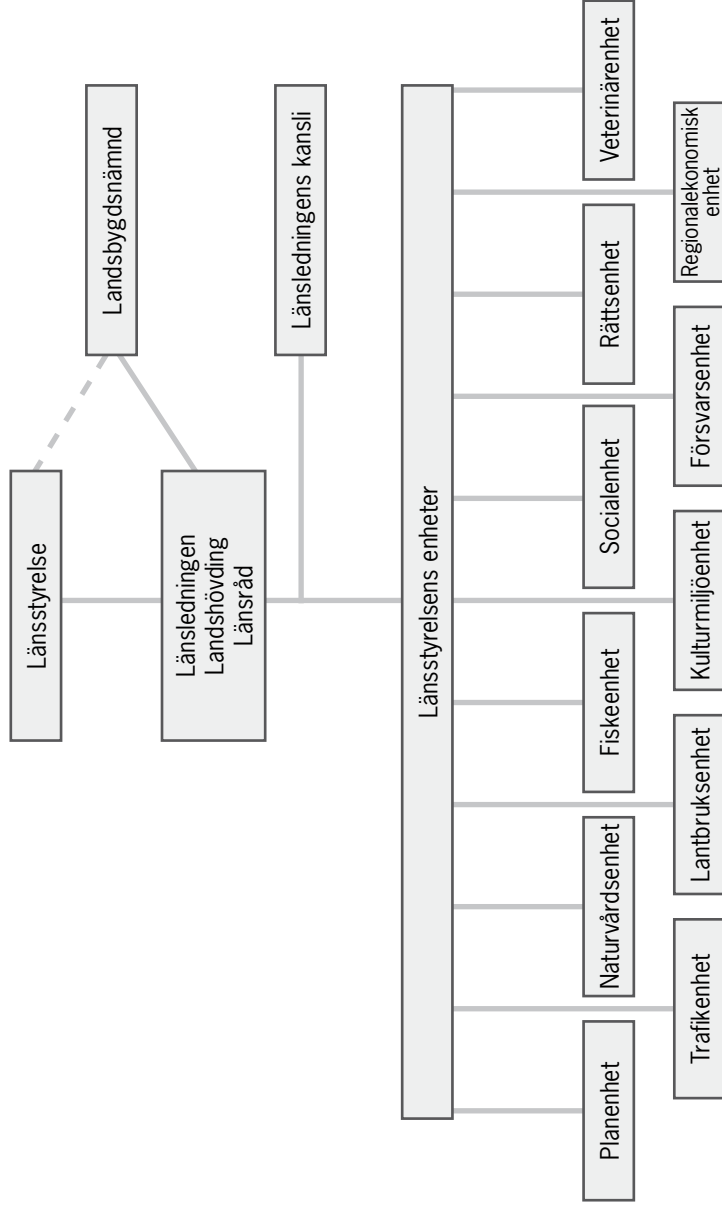
Organisationsschema för statlig förvaltning

(Eventuella förändringar kan ha skett efter trycktilfallet, kontakta PAR för information.)



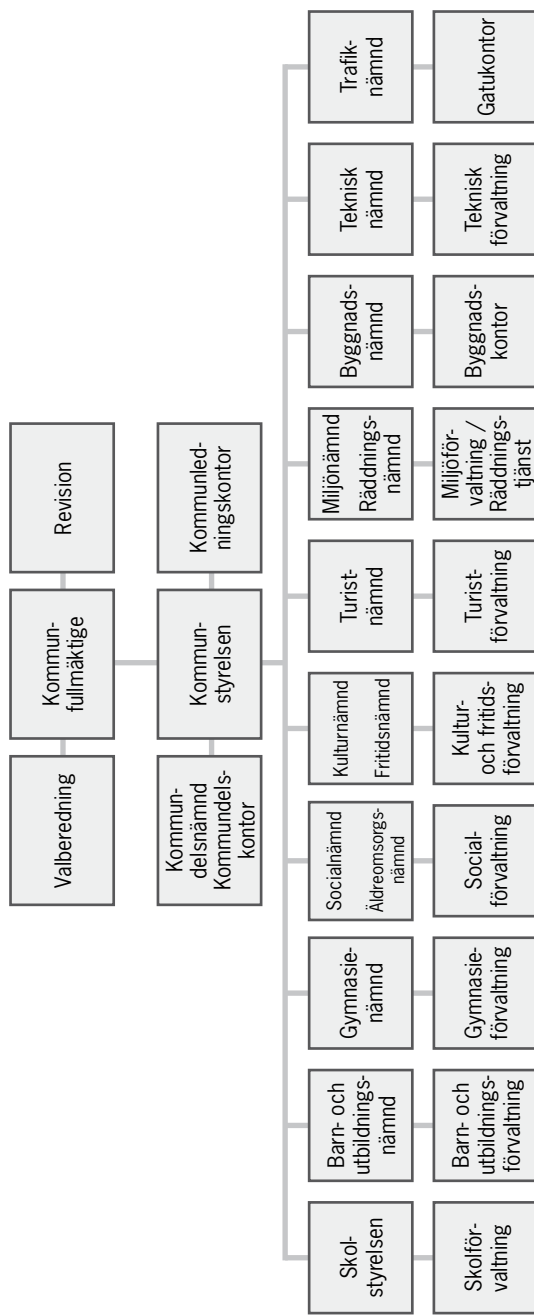
Exempel på organisation för en länsstyrelse

(Eventuella förändringar kan ha skett efter trycktilfallet, kontakta PAR för information.)



Exempel på kommunernas nämnd- och förvaltningsorganisation

(Eventuella förändringar kan ha skett efter trycktilfällat, kontakta PAR för information.)



Offentlig sektor

| BEST. NR | ADRESSGRUPPER | ANTAL |
|--------------------------------------|--|------------|
| Statlig förvaltning | | |
| OF010 Offentlig förvaltning | | 66 |
| OF0101 | Riksdagens förvaltningar och myndigheter | 5 |
| OF0102 | Departement | 12 |
| OF0103 | Centrala förvaltningsmyndigheter | 49 |
| OF01111 Justitiedepartementet | | 577 |
| OF0111101 | Myndigheter och nämnder under Justitiedepartementet (<i>Domstolsverket, Rikspolisstyrelsen, Riksåklagaren, Kriminalvårdsstyrelsen, Rättsmedicinalverket, Kammarkollegiet, Statens Pensionsverk m fl</i>) | 16 |
| Domstolsväsendet | | |
| OF0111111 | Hovrätter, kammarrätter | 9 |
| OF0111112 | Tingsrätter | 56 |
| OF0111113 | Länsrätter | 23 |
| OF0111114 | Hyses- och arrendenämnder | 8 |
| Åklagarväsendet | | |
| OF0111121 | Åklagarmyndigheter | 1 |
| OF0111122 | Åklagarkammare | 1 |
| Polisväsendet | | |
| OF0111131 | Polismyndigheter | 20 |
| OF0111132 | Polismästardistrikt, polisområden | 1 |
| OF0111133 | Närpolisområden, polisstationer | 245 |
| Kriminalvården | | |
| OF0111141 | Kriminalvårdsmyndigheter | 5 |
| OF0111142 | Anstalter | 54 |
| OF0111143 | Häkten | 37 |
| OF0111144 | Frivårdskontor | 33 |
| OF01112 Utrikesdepartementet | | 10 |
| OF0111201 | Myndigheter och nämnder under Utrikesdepartementet (<i>Kommerskollegium, Migrationsverket, SIDA m fl</i>) | 9 |
| OF01113 Försvarsdepartementet | | 228 |
| OF0111301 | Myndigheter och nämnder under Försvarsdepartementet (<i>Försvarets forskningsanstalt, Räddningsverket, Styrelsen för psykologiskt försvar, Sprängämnesinspektionen m fl</i>) | 10 |

| BEST. NR | ADRESSGRUPPER | ANTAL |
|--|--|------------|
| Försvarsmakten | | |
| OF0111311 | Militärdistrikten | 0 |
| OF0111313 | Arméförbanden | 9 |
| OF0111314 | Marina förbanden | 5 |
| OF0111315 | Flygförbanden | 6 |
| OF0111316 | Militära skolor | 23 |
| Kustbevakningen | | |
| OF0111330 | Kustbevakningen | 35 |
| OF01114 Socialdepartementet | | 255 |
| OF0111401 | Myndigheter och nämnder under Socialdepartementet (<i>Alkoholinspektionen, Läkemedelsverket, Riksförsäkringsverket, Smittskyddsinstitutet, Statens institutionsstyrelse m fl</i>) | 16 |
| Försäkringskassan | | |
| OF0111411 | Centralkontor | 18 |
| OF0111412 | Lokalkontor | 211 |
| Rättsmedicinalverket | | |
| OF011142 | Rättsmedicinalverket | 12 |
| OF01115 Arbetsmarknadsdepartementet | | 1 |
| OF0111501 | Myndigheter och nämnder under Arbetsdepartementet | 0 |
| OF01116 Finansdepartementet | | 253 |
| OF0111601 | Myndigheter och nämnder under Finansdepartementet (<i>Finansinspektionen, Fortifikationsverket, Konsumentverket, Riksrevisionsverket, Riksskatteverket, Statens fastighetsverk, Tullverket m fl</i>) | 52 |
| Tullverket | | |
| OF0111611 | Tullregioner | 2 |
| OF0111612 | Tullexpeditioner | 16 |
| Skatteförvaltningen | | |
| OF0111621 | Skattemyndigheter | 1 |
| OF0111622 | Skattekontor | 118 |
| OF0111623 | Kronofogdemyndigheter | 1 |
| OF0111624 | Kronofogdekontor | 53 |
| OF01117 Utbildningsdepartementet | | 226 |
| OF0111701 | Myndigheter och nämnder under Utbildningsdepartementet (<i>CSN, Skolverket m fl</i>) | 207 |
| OF011171 | CSN:s lokalkontor | 15 |

Offentlig sektor

| BEST. NR | ADRESSGRUPPER | ANTAL |
|------------------------------|---|-------------|
| OF01118 | Jordbruksdepartementet | 59 |
| OF0111801 | Myndigheter och nämnder under Jordbruksdepartementet (Livsmedelsverket, Sveriges lantbruksuniversitet m fl) | 9 |
| OF0111831 | Fiskeriverkets lokalkontor | 15 |
| OF01121 | Kulturdepartementet | 66 |
| OF0112101 | Myndigheter och nämnder under Kulturdepartementet (Integrationsverket, Riksantikvarieämbetet, Riksarkivet m fl) | 50 |
| OF011211 | Landsarkiv | 16 |
| OF01124 | Miljödepartementet | 164 |
| OF0112401 | Myndigheter och nämnder under Miljödepartementet (Boverket, Lantmäteriverket, Naturvårdsverket, SMHI, Statens geotekniska institut, Statens kärnkraftinspektion, Statens strålskyddsinstitut m fl) | 12 |
| OF01125 | Näringsdepartementet | 1051 |
| OF0112501 | Myndigheter och nämnder under Näringsdepartementet (Arbetskyddsstyrelsen, AMS, Banverket, Konkurrensverket, Luftfartsverket, NUTEK, PRV, Post- och telestyrelsen, Rymdstyrelsen, Sjöfartsverket, Statens energimyndighet, Vägverket m fl) | 19 |
| Banverket | | |
| OF0112521 | Centrala enheter | 17 |
| OF0112522 | Regionkontor | 10 |
| OF0112523 | Distriktskontor | 62 |
| Luftfartsverket | | |
| OF0112531 | Centrala enheter | 1 |
| OF0112532 | Flygplatser | 19 |
| OF0112533 | Flygtrafiktjänster | 18 |
| Vägverket | | |
| OF0112541 | Vägverkets kontor | 101 |
| OF0112542 | Vägverkets arbetsområden | 114 |
| Sjöfartsverket | | |
| OF0112551 | Sjötrafik-, sjöfartsinspektionsområden | 9 |
| Arbetsmarknadsområdet | | |
| OF0112561 | Länsarbetsnämnder | 17 |
| OF0112562 | Arbetsförmedlingar | 309 |

| BEST. NR | ADRESSGRUPPER | ANTAL |
|---------------------------------|--|-----------|
| OF0112563 | Arbetsmarknadsinstitut AMI | 48 |
| OF0112571 | Yrkesinspektioner | 16 |
| Skogsvårdsorganisationen | | |
| OF0112581 | Skogsstyrelsen | 8 |
| OF0112582 | Skogsvårdsstyrelser | 0 |
| OF0112583 | Skogsvårdsdistrikten | 41 |
| OF0112584 | Lokalkontor Svenska Kyrkan se branschregistret SN9131040 - 9131043 | 70 |
| OF01126 | Länsstyrelser | 38 |
| OF0112611 | Kansli | 21 |
| OF0112631 | Regional-, lokalenhet | 17 |
| Landstingen | | |
| OF02101 | Landstingskontor Huvudadressen till landstinget | 20 |
| Landstingsnämnder | | |
| OF021021 | Förtroende-, patientnämnd | 21 |
| OF021022 | Hälsa- och sjukvårdsnämnd | 14 |
| OF021023 | Kultur- och utbildningsnämnd | 8 |
| OF021024 | Primärvårdsnämnd | 2 |
| OF021026 | Tandvårdsnämnd | 4 |
| OF021029 | Övriga nämnder | 5 |
| Landstingsförvaltningar | | |
| OF02103 | Landstingsförvaltning | 158 |
| OF021031 | Förtroende-, patientnämndens kansli | 17 |
| OF021032 | Hälsa- och sjukvårdsförvaltning | 18 |
| OF021033 | Kultur- och utbildningsförvaltning | 11 |
| OF021034 | Primärvårdsförvaltning | 23 |
| OF021036 | Tandvårdsförvaltning | 20 |
| OF021039 | Övrig förvaltning | 63 |
| OF02104 | Sjukvårdsområden | 0 |
| OF02105 | Hjälpmedelscentraler | 50 |
| Kommuner | | |
| OF03101 | Kommun Huvudadressen till kommunerna | 290 |
| Kommunala nämnder | | |
| OF0310211 | Kommundelsnämnd | 59 |
| OF0310221 | Barn- och utbildningsnämnd | 286 |
| OF0310223 | Byggnadsnämnd | 270 |
| OF0310225 | Fastighetsnämnd | 39 |
| OF0310227 | Fritidsnämnd | 206 |
| OF0310229 | Gymnasienämnd | 106 |

Offentlig sektor

| BEST. NR | ADRESSGRUPPER | ANTAL |
|--------------------------------|--|-------|
| OF0310231 | Invandrarnämnd | 14 |
| OF0310233 | Kulturnämnd | 223 |
| OF0310235 | Miljö- och hälsoskydds nämnd | 264 |
| OF0310237 | Räddningsnämnd | 79 |
| OF0310239 | Skolstyrelse | 17 |
| OF0310241 | Socialnämnd | 274 |
| OF0310243 | Teknisk nämnd | 152 |
| OF0310245 | Trafiknämnd | 61 |
| OF0310247 | Turistnämnd | 22 |
| OF0310249 | Äldreomsorgsnämnd | 137 |
| Kommunala förvaltningar | | |
| OF0310313 | Kommundelskontor | 60 |
| OF0310315 | Kommunalt ekonomikontor | 270 |
| OF0310317 | Kommunalt inköpskontor | 211 |
| OF0310319 | Kommunalt personalkontor | 43 |
| OF0310321 | Barn- och utbildningsförvaltning | 303 |
| OF0310323 | Brandkår, räddningskår | 393 |
| OF0310325 | Byggnadskontor | 257 |
| OF0310327 | Fastighetskontor | 220 |
| OF0310329 | Fritidsförvaltning | 286 |
| OF0310331 | Gatukontor | 268 |
| OF0310333 | Gymnasieförvaltning | 196 |
| OF0310335 | Invandrarförvaltning | 17 |
| OF0310337 | Invandrarbyrå, flyktingmottagning | 92 |
| OF0310339 | Konsumentverksamhet | 236 |
| OF0310340 | Medborgarkontor | 116 |
| OF0310341 | Kulturförvaltning | 287 |
| OF0310343 | Miljö- och hälsoskyddskontor | 265 |
| OF0310345 | Näringslivskontor | 273 |
| OF0310349 | Skolförvaltning | 170 |
| OF0310351 | Socialförvaltning | 314 |
| OF0310355 | Stadsarkitektkontor | 197 |
| OF0310357 | Kommun-, stadsingenjörskontor | 36 |
| OF0310359 | Teknisk förvaltning | 237 |
| OF0310361 | Turistförvaltning | 73 |
| OF0310363 | Äldreomsorgsförvaltning | 307 |
| OF0310391 | Övrig kommunal verksamhet | 381 |
| OF0310392 | Agenda 21 Kommuner FN:s handlingsprogram för miljö | 212 |

| BEST. NR | ADRESSGRUPPER | ANTAL |
|----------|---------------|-------|
|----------|---------------|-------|