

Hälso- och sjukvårdsdatabasen

Medbook

I Medbook hittar du adresser till läkare och andra yrkesgrupper samt sjukhus, kliniker, mottagningar och andra institutioner. Samtliga tjänsteadresser samt uppgifter om befattning, verksamhetsområde och intressen finns med.

Vill du veta mer om Meedbok, ring 08-555 21 400 eller 08-775 36 00.

www.parguiden.se

Stockholm 08-775 36 00

Malmö 040-10 77 20

Örebro 019-21 70 40

Göteborg 031-10 53 00



Hälsa- och sjukvårdsregistret

I Medbook hittar du adresser till läkare och andra yrkesgrupper samt sjukhus, kliniker, mottagningar och andra institutioner. Samtliga tjänsteadresser samt uppgifter om befattning, verksamhetsområde och intressen finns med. Vill du veta mer, ring Nomi Sweden AB, 08-555 21 400 eller PAR, 08-775 36 00.

Obs! Databasen är under ombyggnad och vissa förändringar kan komma att ske. Hittar du inte det du söker, kontakta oss!

Produktfakta MedbookK

Hälso- och sjukvårdsregistret

Nomi Sweden AB har som kärnverksamhet att utveckla och sälja affärsinformation till partners som arbetar mot hälso- och sjukvårdsväsendet.

Med MedbookK som ryggradsprodukt har vi även andra kartläggningsdatabaser som ScripTrac, MediaTrac och MapTrac. Huvuduppgift är att hjälpa våra kunder att hitta sina rätta kunder.

Nomi Sweden AB bemannas av personer med mångårig erfarenhet från läkemedelsindustri och sjukvård.

Selekteringsmöjligheter

- Geografiskt – län, A-region, kommun, postnummerområde, riktnummerområde.
- Befattning, verksamhetsområde, specialistutbildning, intresseområde (gäller endast läkare och tandläkare).
- Kön, ålder, legitimationsår, huvudsaklig tjänstadress.
- Slumpmässigt urval, t.ex. för att testa ett erbjudande på en del av målgruppen.

Välj hur du vill ha dina adresser

Styckeförsäljning

- Etikett; tre eller fyra i bredd, självhäftande eller för maskinell hantering.
- Ringlista; innehåller adress, telefonnummer, faxnummer.
- Bokningslista; A4, avsedd för institutioner, innehåller namn och befattning på läkare som tjänstgör på varje institution.
- Excelfil

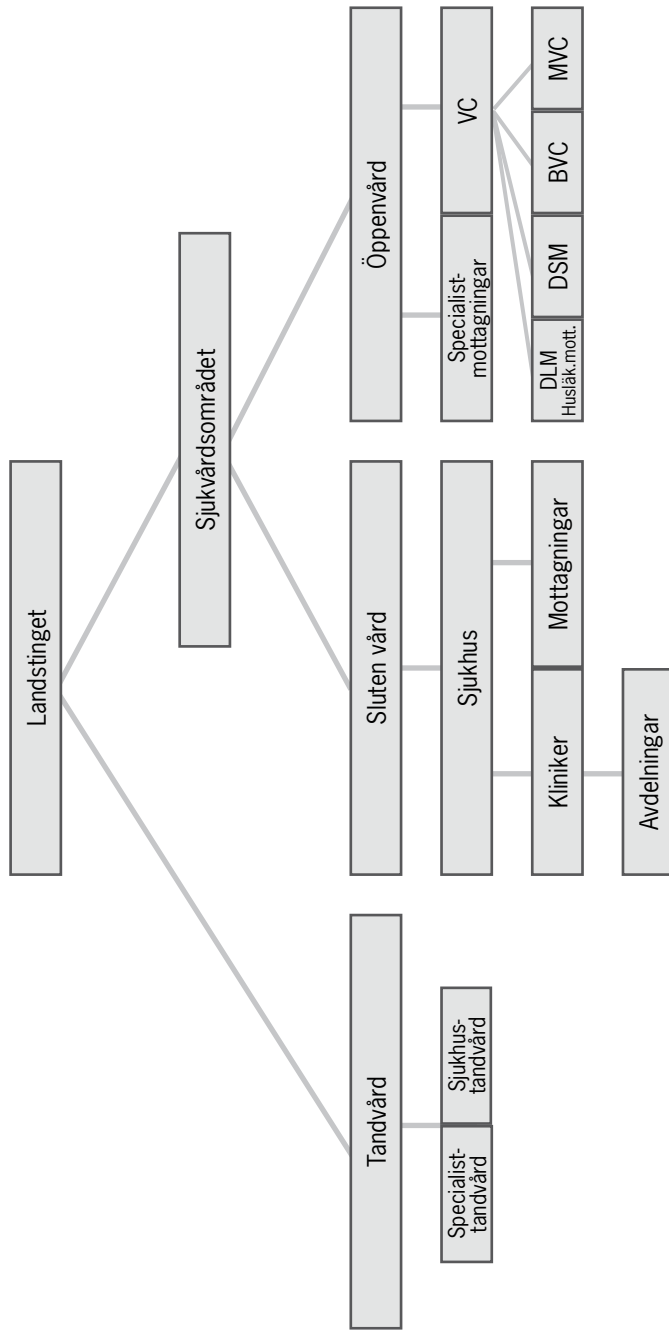
Systemförsäljning

- Databas samt löpande uppdateringar.

Innehåll	Sida
Läkare	
– Befattningar	82
– Verksamhetsområden	82
– Specialistutbildningar	83
– Intresseområden	84
Sjuksköterskor	
– Befattningar	86
– Medlemmar i yrkesföreningar	86
– Utbildningar	86
Tandläkare	
– Befattningar	87
– Verksamhetsområden	87
– Specialistutbildningar	87
– Intresseområden	87
Övriga yrkeskategorier	88
Institutioner	89

Organisationschema för landstinget

(Eventuella förändringar kan ha skett efter trycktilfallet, kontakta PAR för information.)



Läkare

BEST. NR	ADRESSGRUPPER	ANTAL
Befattningar		
Specialistvård		
LEB04	Bitr klinikchefer/Bitr verksamhetschefer	52
LEB07	Bitr överläkare	520
LEB02	Divisionchefer	88
LEB03	Klinikchefer/ Verksamhetschefer	793
LEB08	Specialistläkare	4764
LEB10	ST läkare	4480
LEB11	Underläkare	1210
LEB06	Överläkare	11166
Primärvård		
LEB35	Barnhälsovårdsöverläkare	40
LEB32	Distrikts- och husläkare	4269
LEB37	Mödrahälsovårdsöverläkare	46
LEB30	Primärvårdschef	40
LEB83	Utbildningsansvarig i allmänmed	44
LEB31	Vårdcentralchef	390
Övriga befattningar		
LEB90	Administrativa läkare	396
LEB80	AT-läkare	683
LEB92	Chefläkare	70
LEB40	Chefsöverläkare/ Verksamhetschefer	489
LEB15	Diabetesläkare	315
LEB79	Forskningsläkare	442
LEB51	Företagsläkare	847
LEB50	Företagsöverläkare	14
LEB94	Förtroendeläkare	41
LEB70	Hemsjukvårdsläkare	178
LEB78	Konsultläkare	98
LEB71	Kriminalvårdsläkare	26
LEB96	Läkare inom läkemedelsindustrin	142
LEB97	Läkare vid Socialstyrelsen	22
LEB72	Militärläkare	43
LEB60	Privatpraktiker	2518
LEB61	Privatpraktiker chefer	71
LEB09	Sjukhemsläkare	256
LEB73	Skolläkare	1298
LEB77	Smittskyddsläkare	53
LEB84	Undervisningsläkare	107
Verksamhetsområden		
LEV016	Akutsjukvård	4
LEV502	Alkohol /narkotika/rökning	163

BEST. NR	ADRESSGRUPPER	ANTAL
LEV770	Allergisjukdomar	115
LEV000	Allmänmedicin	6539
LEV010	Anestesi och intensivvård	1593
LEV780	Barn- och ungdomsallergologi	61
LEV051	Barn- och ungdomshabilitering	123
LEV870	Barn- och ungdomskardiologi	45
LEV210	Barn- och ungdomskirurgi	103
LEV050	Barn- och ungdomsmedicin	1428
LEV790	Barn- och ungdomsneurologi	73
LEV630	Barnonkologi	60
LEV510	Barn- och ungdomspsykiatri	447
LEV900	Barn- och ungdomsradiologi	28
LEV203	Bröstkirurgi	226
LEV615	Bröstonkolog	0
LEV110	Endokrinologi och diabetologi	298
LEV960	Företagshälsovård	860
LEV180	Geriatrisk	856
LEV620	Gynekologisk onkologi	52
LEV751	Habilitering	14
LEV220	Handkirurgi	112
LEV760	Hematologi	281
LEV080	Hud- och könssjukdomar	506
LEV311	Hygien och smittskydd	43
LEV710	Hörselrubbingar	37
LEV130	Infektionssjukdomar	498
LEV403	Infertilitet	59
LEV100	Internmedicin	2104
LEV120	Kardiologi	772
LEV151	Kir gastroenterologi och hepatologi	220
LEV200	Kirurgi	1569
LEV310	Klinisk bakteriologi	126
LEV940	Klinisk cytologi	94
LEV920	Klinisk farmakologi	67
LEV320	Klinisk fysiologi	240
LEV930	Klinisk genetik	40
LEV370	Klinisk immunologi	58
LEV330	Klinisk kemi	144
LEV340	Klinisk neurofysiologi	66
LEV980	Klinisk näringslära	4
LEV350	Klinisk patologi	260
LEV360	Klinisk virologi	48
LEV910	Koagulations- och blödningsrubbingar	16
LEV207	Kärlkirurgi	128
LEV140	Lungsjukdomar	319
LEV606	Mammografi	60
LEV150	Med gastroenterologi och hepatologi	299
LEV160	Medicinska njursjukdomar	304
LEV600	Medicinsk radiologi	1196
LEV312	Miljömedicin/ekologi	0
LEV880	Neonatologi	88

Läkare

BEST. NR	ADRESSGRUPPER	ANTAL
LEV230	Neurokirurgi	130
LEV450	Neurologi	417
LEV453	Neurologisk rehabilitering	67
LEV890	Neuroradiologi	47
LEV740	Nukleärmedicin	20
LEV400	Obstetrik och gynekologi	1638
LEV541	Omsorg	0
LEV610	Onkologi	523
LEV240	Ortopedi	1423
LEV245	Osteoporos	31
LEV611	Palliativ vård	107
LEV250	Plastikkirurgi	197
LEV500	Psykiatri	2016
LEV501	Psykogeriatrisk	54
LEV503	Psykosomatik	1
LEV750	Rehabiliteringsmedicin	279
LEV170	Reumatologi	325
LEV950	Rättsmedicin	34
LEV520	Rättspsykiatri	68
LEV720	Röst- och talrubbingar	15
LEV970	Skolhälsovård	1299
LEV730	Smärtlindring	150
LEV540	Socialmedicin	24
LEV261	Thoraxanestesi	106
LEV322	Thoraxfysiologi	6
LEV260	Thoraxkirurgi	136
LEV603	Thoraxradiologi	35
LEV300	Transfusionsmedicin	73
LEV201	Transplantationskirurgi	51
LEV270	Urologi	428
LEV081	Yrkesdermatologi	9
LEV190	Yrkesmedicin	24
LEV990	Yrkes- och miljömedicin	42
LEV650	Ögonsjukdomar	844
LEV700	Öron- näs- och halssjukdomar	788
Specialistutbildningar		
LES016	Akutsjukvård	2
LES77	Allergisjukdomar	174
LES00	Allmänmedicin	8196
LES01	Anestesi och intensivvård	1792
LES78	Barn- och ungdomsallergologi	147
LES87	Barn- och ungdomskardiologi	60
LES21	Barn- och ungdomskirurgi	143
LES05	Barn- och ungdomsmedicin	2116
LES79	Barn- och ungdomsneurologi/ hab	185
LES63	Barnonkologi	12
LES51	Barn- och ungdomspsykiatri	470
LES90	Barn- och ungdomsradiologi	75
LES11	Endokrinologi och diabetologi	294
LES96	Företagshälsovård	881
LES18	Geriatrisk	974

BEST. NR	ADRESSGRUPPER	ANTAL
LES62	Gynekologisk onkologi	86
LES22	Handkirurgi	122
LES76	Hematologi	302
LES08	Hud- och könssjukdomar	503
LES71	Hörselrubbing	83
LES13	Infektionsjukdomar	643
LES10	Internmedicin	4092
LES12	Kardiologi	943
LES20	Kirurgi	2022
LES31	Klinisk bakteriologi	155
LES94	Klinisk cytologi	129
LES92	Klinisk farmakologi	188
LES32	Klinisk fysiologi	266
LES93	Klinisk genetik	53
LES37	Klinisk immunologi	98
LES33	Klinisk kemi	203
LES34	Klinisk neurofysiologi	80
LES98	Klinisk närläroslära	11
LES35	Klinisk patologi	284
LES36	Klinisk virologi	56
LES207	Kärkirurgi	2
LES14	Lungsjukdomar	401
LES91	Koagulations- och blödningsrubbing	41
LES15	Med gastroenterologi och hepatologi	352
LES16	Medicinsk njursjukdomar	311
LES60	Medicinsk radiologi	1243
LES88	Neonatologi	128
LES23	Neurokirurgi	127
LES45	Neurologi	486
LES89	Neuroradiologi	95
LES74	Nukleärmedicin	140
LES40	Obstetrik och gynekologi	1714
LES61	Onkologi	426
LES24	Ortopedi	1406
LES25	Plastikkirurgi	189
LES50	Psykiatri	2379
LES75	Rehabiliteringsmedicin	270
LES17	Reumatologi	369
LES95	Rättsmedicin	42
LES52	Rättspsykiatri	95
LES72	Röst- och talrubbing	24
LES97	Skolhälsovård	215
LES54	Socialmedicin	74
LES73	Smärtlindring	229
LES26	Thoraxkirurgi	158
LES30	Transfusionsmedicin	84
LES27	Urologi	464
LES19	Yrkesmedicin	70
LES99	Yrkes- och miljömedicin	52
LES65	Ögonsjukdomar	817

Läkare

BEST. NR	ADRESSGRUPPER	ANTAL
Intresseområden		
LEI805	ADB/Medicinsk data	44
LEI981	Adipositas/fetma	33
LEI800	Administration	21
LEI016	Akutmedicin	91
LEI017	Akupunktur	32
LEI502	Alkohol/narkotika/ rökning	233
LEI770	Allergisjukdom	743
LEI000	Allmänmedicin	1964
LEI018	Ambulanssjukvård	20
LEI924	Analgetika	36
LEI115	Andrologi	13
LEI010	Anestesi och intensivvård	897
LEI605	Angiografi	19
LEI512	Anorexia nervosa	30
LEI921	Antibiotika/ kemoterapeutika	142
LEI929	Antiflogistika	3
LEI701	Apné	4
LEI193	Arbetsrehabilitering och ergonomi	20
LEI121	Arterioskleros	10
LEI141	Astma	338
LEI780	Barn- och ungdomsallergologi	44
LEI011	Barn- och ungdomsanestesi	6
LEI051	Barn- och ungdomshabilitering	74
LEI870	Barn- och ungdomskardiologi	57
LEI210	Barn- och ungdomskirurgi	128
LEI050	Barn- och ungdomsmedicin	1805
LEI790	Barn- och ungdomsneurologi	77
LEI246	Barn- och ungdoms ortopedi	11
LEI510	Barn- och ungdomspsykiatri	449
LEI900	Barn- och ungdoms radiologi	18
LEI922	Biverkan av läkemedel	21
LEI014	Brännskador	14
LEI451	CNS-infektioner	26
LEI612	Cancerstatistik	16
LEI106	Cirkulation och perifera kärlsjukd	138
LEI923	Cytostatika	29
LEI604	Datortomografi	11
LEI181	Demens	85
LEI112	Diabetes	686
LEI161	Dialys	6
LEI012	Dykerimedecin/navalmedicin	47
LEI005	Egenvård/naturmed/ receptfria lkm	15
LEI111	Endokrin kirurgi	13
LEI110	Endokrinologi	607
LEI154	Endoskopi	50
LEI134	Epidemiologi	46
LEI459	Epilepsi	32
LEI155	Esofagus	3

BEST. NR	ADRESSGRUPPER	ANTAL
LEI803	Etik	12
LEI401	Familje- och mödrutbildning	9
LEI404	Familjeplanering/ preventivmedel	41
LEI925	Farmakodynamik	3
LEI926	Farmakoterapi	49
LEI191	Flygmedicin	27
LEI960	Företagshälsovård	113
LEI180	Geriatric	473
LEI182	Gerontologi	69
LEI652	Glaucom	3
LEI402	Graviditet/amning/ läkemedel	4
LEI620	Gynekologisk onkologi	123
LEI133	HIV/Aids	44
LEI751	Habilitering	7
LEI220	Handkirurgi	117
LEI760	Hematologi	437
LEI351	Histologi	2
LEI080	Hud- och könssjukdomar	764
LEI457	Huvudvärk/migrän	19
LEI311	Hygien och smittskydd	29
LEI122	Hypertension/hypertoni	255
LEI509	Hypnos	2
LEI001	Hälsa- och friskvård	96
LEI710	Hörselrubbnig	19
LEI242	Idrottsmedicin	525
LEI130	Infektionssjukdom	1540
LEI403	Infertilitet	35
LEI271	Inkontinens	21
LEI100	Internmedicin	2474
LEI542	Invandrarfrågor	12
LEI601	Isotopdiagnostik	7
LEI120	Kardiologi	2049
LEI013	Katastrofmedicin	24
LEI192	Kemiska hälsorisker	3
LEI200	Kirurgi	1441
LEI310	Klinisk bakteriologi	148
LEI940	Klinisk cytologi	49
LEI920	Klinisk farmakologi	139
LEI320	Klinisk fysiologi	165
LEI930	Klinisk genetik	69
LEI370	Klinisk immunologi	307
LEI330	Klinisk kemi	67
LEI340	Klinisk neurofysiologi	42
LEI980	Klinisk näringslära/ nutrition	137
LEI350	Klinisk patologi	80
LEI360	Klinisk virologi	65
LEI910	Koagulations- och blödningsrubbnig	71
LEI986	Kostfibrer	13
LEI702	Käkkirurgi	2
LEI203	Kärlkirurgi/angiologi	223
LEI202	Laserbehandling	25

Läkare

BEST. NR	ADRESSGRUPPER	ANTAL	BEST. NR	ADRESSGRUPPER	ANTAL
LEI985	Lipider	79	LEI159	Stomi	0
LEI140	Lungmedicin	406	LEI651	Strabismus/skelögdhet	5
LEI606	Mammografi	26	LEI004	Stress	26
LEI150	Med gastroenterologi och hepatologi	696	LEI456	Stroke	111
LEI801	Medicinsk historia	7	LEI602	Strålskydd	5
LEI160	Medicinsk njursjukdom	251	LEI458	Sömnstörningar	5
LEI600	Medicinsk radiologi	336	LEI153	Sårskudom	23
LEI802	Medicinsk teknik	28	LEI611	Terminalvård	2
LEI804	Medicinsk vetenskap	0	LEI322	Thoraxfysiologi	3
LEI984	Metabolism	32	LEI260	Thoraxkirurgi	165
LEI452	Multipel scleros MS	13	LEI927	Toxikologi/intoxikationer	34
LEI102	Muskelsjukdomar	21	LEI300	Transfusionsmedicin	30
LEI082	Mykologi/svampsjukdomar	15	LEI201	Transplantationskirurgi	93
LEI880	Neonatologi	191	LEI015	Traumatologi	225
LEI230	Neurokirurgi	146	LEI761	Trombos	38
LEI450	Neurologi	1334	LEI131	Tropikmedicin	29
LEI453	Neurologisk rehabilitering	21	LEI132	U-hand	17
LEI508	Neuropsykiatri	103	LEI603	Ultraljudsdiagnostik	68
LEI890	Neuroradiologi	28	LEI270	Urologi	324
LEI740	Nuclearmedicin	5	LEI139	Vaccinationer	72
LEI400	Obstetrik och gynekologi	1102	LEI982	Vätskebalans	10
LEI541	Omsorgsverksamhet	5	LEI983	Vätsketerapi	12
LEI610	Onkologi	575	LEI990	Yrkes- och miljömedicin	17
LEI240	Ortopedi	1078	LEI081	Yrkesdermatologi	43
LEI241	Ortopedisk medicin	60	LEI190	Yrkesmedicin	99
LEI245	Osteoporos	29	LEI504	Ängest/depression/fobi	76
LEI613	Palliation/ symptombehandling	100	LEI650	Ögonsjukdom	326
LEI109	Pancreas/bukspottkörteln	9	LEI700	Öron- näs- och halssjukdom	470
LEI454	Parkinson	37			
LEI250	Plastikkirurgi	189			
LEI003	Preventiv medicin	25			
LEI158	Proctologi/ändtarmssjukdom	4			
LEI500	Psykiatri	1720			
LEI505	Psykiatrisk rehabilitering	15			
LEI506	Psykoanalys	21			
LEI928	Psykofarmakologi	56			
LEI501	Psykiatri	70			
LEI503	Psykosomatik	63			
LEI750	Rehabiliteringsmedicin	259			
LEI170	Reumatologi	451			
LEI301	Rheologi	1			
LEI244	Ryggkirurgi	5			
LEI243	Ryggsjukdomar	27			
LEI950	Rättsmedicin	14			
LEI520	Rättssykiatri	48			
LEI720	Röst- och talrubning	7			
LEI507	Schizofreni	11			
LEI752	Sjukgymnastik	5			
LEI455	Skall- och spinala skador	4			
LEI970	Skolhälsovård	99			
LEI730	Smärtlindring/analgesi	575			
LEI540	Socialmedicin	92			
LEI543	Socialpsykologi	8			

Sjuksköterskor

BEST. NR	ADRESSGRUPPER	ANTAL
Befattningar		
SSB800	Akutsjuksköterskor	109
SSB770	Allergisjuksköterskor	46
SSB001	Anestesi/IVA sjuksköterskor	853
SSB141	Astmassjuksköterskor	141
SSB040	Barnmorskor	4510
SSB050	Barnmorskor med förskrivningsrätt	3550
SSB055	Barnsjuksköterskor	1206
SSB614	Cytostatikasjuksköterskor	77
SSB181	Demenssjuksköterskor	1069
SSB112	Diabetessjuksköterskor	1366
SSB161	Dialysjuksköterskor	565
SSB010	Distriktssköterskor	7000
SSB080	Distriktssköterskor inom hemsjukvård	834
SSB020	Distriktssköterskor med förskrivningsrätt	5987
SSB459	Epilepsisjuksköterskor	80
SSB070	Företagssköterskor	1232
SSB150	Gastrojuksköterska	0
SSB180	Geriatrisjuksköterskor	91
SSB760	Hematologisjuksköterskor	424
SSB120	Hjärtsjuksköterskor	133
SSB123	Hjärtsviktssjuksköterskor	103
SSB130	Hudsjuksköterskor	91
SSB311	Hygiensjuksköterskor	98
SSB131	Infektionsjuksköterskor	165
SSB200	Kirurgisjuksköterskor	256
SSB140	Lungsjuksköterskor	92
SSB100	Medicinsjuksköterskor	433
SSB060	Medicinskt ansvariga sjuksköterskor	389
SSB880	Neonatalsjuksköterska	26
SSB450	Neurologisjuksköterskor	181
SSB160	Njursjuksköterskor	185
SSB610	Onkologisjuksköterskor	610
SSB202	Operationsjuksköterskor	277
SSB240	Ortopedsjuksköterskor	99
SSB182	Osteoporossjuksköterskor	38
SSB613	Palliativjuksköterskor	365
SSB500	Psykiatrisjuksköterskor	1768
SSB503	Psykosjuksköterskor	143
SSB170	Reumatologisjuksköterskor	197
SSB031	Rikssamordningsbarnmorskor	44
SSB600	Röntgensjuksköterskor	608
SSB000	Sjuksköterskor allmänna leg	843
SSB030	Samordningsbarnmorskor	15
SSB970	Skolsköterskor	3307
SSB730	Smärtsjuksköterskor	308
SSB159	Stomisjuksköterskor	23
SSB456	Strokesjuksköterskor	17
SSB201	Transplantationssjuksköterskor	51
SSB270	Urologisjuksköterskor	189
SSB650	Ögonsjuksköterskor	402
SSB700	Öronsjuksköterskor	48
SSB109	Obesitassjuksköterska	44

BEST. NR	ADRESSGRUPPER	ANTAL
Medlemmar i yrkesföreningar		
SSM650	Ögonsjuksköterskor	350
Utbildningar		
SSU040	Barnmorskeutbildning	7554
SSU610	Leg sjuksköterska spec onkologi	466
SSU010	Distriktssköterskeutbildning	14030
SSU050	Förskrivningsrätt för barnmorska	5006
SSU020	Förskrivningsrätt för distriktssköterska	10020
SSU600	Leg sjuksköterska spec diagn radiologi	2154
SSU610	Leg sjuksköterska spec onkologi	466
SSU202	Leg sjuksköterska spec operation	1469
SSU500	Leg sjuksköterska spec psykiatri	1437
SSU180	Leg sjuksköterska spec äldrevård	0
SSU650	Leg sjuksköterska spec ögon	267

Tandläkare

BEST. NR	ADRESSGRUPPER	ANTAL
Befattningar		
TDB90	Administrativa tandläkare	176
TDB10	ST tandläkare	155
TDB04	Bitr klinikchef/Bitr verksamhetschef	5
TDB07	Bitr övertandläkare	13
TDB32	Distriktstandläkare	3180
TDB79	Forskningsstandläkare	93
TDB94	Förtroendetandläkare	2
TDB03	Klinikchefer/ Verksamhetschefer	753
TDB78	Konsulttandläkare	2
TDB60	Privattandläkare	3391
TDB09	Sjukhustandläkare	153
TDB08	Specialisttandläkare	163
TDB96	Tandläkare inom läkemedelsindustrin	8
TDB84	Undervisningstandläkare	57
TDB06	Övertandläkare	664
Verksamhetsområden		
TDV080	Bettfysiologi	50
TDV050	Endodonti - rotbehandling	52
TDV000	Odontologi - allmän tandvård	6665
TDV070	Odontologisk röntgen - röntgen av munhålan	54
TDV040	Oral kirurgi - käkkirurgi	224
TDV060	Oral protetik - ersättning av förlorade tänder	204
TDV020	Ortodonti - tandreglering	310
TDV030	Parodontologi - tandlossningssjukdom	129
TDV010	Pedodonti - barn tandvård	137
Specialistutbildningar		
TDS080	Bettfysiologi	59
TDS050	Endodonti - rotbehandling	68
TDS070	Odontologisk röntgen - röntgen av munhålan	56
TDS040	Oral kirurgi - käkkirurgi	210
TDS060	Oral protetik - ersättning av förlorade tänder	198
TDS020	Ortodonti - tandreglering	332
TDS030	Parodontologi - tandlossningssjukdom	169
TDS010	Pedodonti - barn tandvård	127
Intresseområden		
TDI800	ADB/medicinsk data	6
TDI097	Akupunktur	3
TDI095	Akuttandvård/traumatologi	17
TDI770	Allergisjukdomar	7

BEST. NR	ADRESSGRUPPER	ANTAL
TDI000	Allmän tandvård/odontologi	138
TDI005	Amalgamsanering	5
TDI924	Analgetika	14
TDI090	Anestesi och intensivvård	14
TDI921	Antibiotika/kemoterapi	28
TDI091	Barn- och ungdomsanestesi	1
TDI042	Bentransplantation	1
TDI080	Bettfysiologi	40
TDI922	Biverkningar/läkemedel	11
TDI006	Cariologi	27
TDI050	Endodonti	76
TDI110	Endokrinologi	3
TDI926	Farmakoterapi	39
TDI710	Fluor	5
TDI830	Forskning	4
TDI004	Fyllnadsmaterial	38
TDI180	Gerodontologi	8
TDI760	Hematologi	1
TDI509	Hypnos	8
TDI001	Hälsövård/friskvård	6
TDI041	Implantatbehandling	117
TDI130	Infektionsjukdomar	21
TDI310	Klinisk bakterologi	8
TDI370	Klinisk immunologi	5
TDI920	Klinisk farmakologi	5
TDI980	Klinisk näringslära/nutrition	3
TDI150	Med gastroenterologi och hepatologi	2
TDI802	Medicinsk teknik	2
TDI008	Munhygienartikel	4
TDI101	Muntorrhet/ slemhinneförändringar	13
TDI103	Mykologi/svampsjukdomar	2
TDI450	Neurologi	2
TDI070	Odontologisk röntgen	35
TDI040	Oral kirurgi	186
TDI100	Oral medicin	77
TDI350	Oral patologi	4
TDI060	Oral protetik	177
TDI020	Ortodonti	103
TDI030	Parodontologi	108
TDI010	Pedodonti	92
TDI003	Profylax material	19
TDI500	Psykiatri	7
TDI002	Sjukhustandvård	20
TDI730	Smärtlinndring	37
TDI007	Tandvårdsrådsla	20
TDI927	Toxikologi	3
TDI166	Utbildning	4
TDI167	Utrustning	6
TDI650	Ögonsjukdomar	2
TDI700	Öron- näs- och halssjukdomar	10

Övriga yrkeskategorier

BEST. NR	ADRESSGRUPPER	ANTAL
Befattningar		
VTB09	Besiktningsveterinärer	2
VTB05	Chefveterinärer	13
VTB03	Distriktsveterinärer	148
VTB04	Klinikveterinärer	124
VTB07	Laboratorieveterinärer	21
VTB08	Länsveterinärer	10
VTB01	Veterinärer	113
VTB02	Veterinärer - privata	223
VTB06	Överveterinärer	5
Specialistutbildningar		
VTS01	Hästens sjukdomar	31
VTS02	Hundens och kattens sjukdomar	82
VTS03	Livsmedel	12
VTS04	Nötkreaturens sjukdomar	15
VTS05	Svinens sjukdomar	10
Verksamhetsområden		
VTV01	Hästens sjukdomar	208
VTV02	Hunden och kattens sjukdomar	430
VTV03	Livsmedel	10
VTV04	Nötkreaturens sjukdomar	70
VTV05	Svinens sjukdomar	30
VTV06	Allmän praktiserande	152
Apotekare		
YGAAB01	Apotekschefer	256
YGAAB02	Informationsapotekare	42
YGAAB03	Informationsansvariga på apotek	60
YGAAB04	Chefsfarmaceuter	0
YGAAB05	Apoteksområdeschefer	802
YGAAB06	Egenvårdsansvariga på apotek	410
YGAAB07	Apotekare	324
YGAAB08	Receptarie	708
YGAAB09	Apotekstekniker	246
YGAAB10	Skyltansvarig	110
YGAAB11	Lager/Logistikansvarig	272
YGAAB12	Sortimentsansvariga	9
YGAAB13	Kvalitets- och säkerhetsansvarig farmaceut	740

BEST. NR	ADRESSGRUPPER	ANTAL
Biomedicinsk analytiker		
Utbildning		
YGBMAU0	Biomedicinsk analytiker utb	1813
Befattning		
YGBMA00	Biomedicinsk analytiker	741
YGBMA01	Cytodiagnostiker	22
Dietister		
DIB01	Dietister	619
Utbildning		
DIU00	Dietistutbildning	870
Befattning		
DIB03	Ekonomiföreståndare	39
DIB05	Forskare	5
DIB02	Kostchefer	93
DIB04	Kostekonomer	46
Kiropraktorer		
Utbildning		
YGKIU00	Kiropraktorer leg	207
Befattning		
YGKIB00	Kiropraktorer leg	148
Medlemmar i Läkemedelskommittéer		
MEB04	Adjungerade medlemmar	57
MEB06	Läkemedelsinformatörer	37
MEB07	Medicinska experter	9
MEB01	Ordförande	401
MEB02	Sekreterare	373
MEB05	Övriga ordförande	30
MEB03	Övriga medlemmar	2055
Med tekniker		
YGMT02	Medicintekniker	628
YGMT01	Medicintekniska chefer	58
Naprapater		
Utbildning		
YGNPU01	Naprapater leg	687
Befattning		
YGNPB01	Naprapater leg	390

Övriga yrkeskategorier

BEST. NR	ADRESSGRUPPER	ANTAL
Sjukgymnaster		
Utbildning		
YGSGU00	Sjukgymnast leg	11660
Befattning		
YGSGB02	Sjukgymnaster leg - ej privata	1912
YGSGB01	Sjukgymnaster leg - privata	588
YGSGB03	Företagsgymnaster	574
Tandhygienister		
Utbildning		
YGTHU00	Tandhygienister	3681
Befattning		
YGTHB00	Tandhygienister	2528
Uroterapeuter		
Utbildning		
YGURU00	Uroterapeuter	179
Befattning		
YGURB00	Uroterapeuter	168
Övriga		
YGATB00	Arbetssterapeut	0
OVKL20	Divisionschefer - ej läkare	5
OVHM	Huvudmän	3799
YGIC00	Inköpschefer - landstinget	185
OVKL10	Klinikchefer - ej läkare	141
OVTV10	Klinikchefer - ej tandläkare	120
YGLU00	Läkemedelsupphandlare	20
YGMK00	Materialkonsulent	28
YGMS	Med stud	2851
YGPSB01	Psykolog	285
OVM010	Verksamhetschefer - ej läkare	567
OWC10	Vårdcentralchefer - ej läkare	501
OWC20	Primärvårdschefer - ej läkare	54

Institutioner

BEST. NR	ADRESSGRUPPER	ANTAL
Apotek		
AT70	Apotek allmänna	792
AT71	Dosapotek	11
AT72	Sjukhusapotek	73
AT73	Egenvårdsapotek	0
AT74	Distansapotek	4
AT75	Kundkanal Centrum	186
AT76	Kundkanal Samhälle	739
AT77	Affärsområde Avtal	89
AT78	Apotek shop	39
AT79	Expeditionsapotek	78
Avdelningar		
AV800	Akutvårdsavd	47
AV502	Alkohol och toxikomani avd	30
AV770	Allergolog avd	15
AV010	Anestesi avd	119
AV780	Barn- och ungdomsallergolog avd	10
AV051	Barn- och ungdomshabiliteringsavd	4
AV870	Barn- och ungdomskardiolog avd	8
AV210	Barn- och ungdomskir avd	13
AV050	Barn- och ungdomsmed avd	76
AV790	Barn- och ungdomsneurolog avd	12
AV630	Barnonkologisk avd	13
AV510	Barn- och ungdomspsykiatri avd	32
AV402	BB-avd	72
AV112	Diabetesavd	52
AV161	Dialysavd	51
AV110	Endokrinolog avd	48
AV401	Förlossningsavd	51
AV180	Geriatrisk avd	141
AV400	Gynekolog avd	67
AV620	Gyn onkolog avd	11
AV220	Handkir avd	9
AV760	Hematolog avd	65
AV080	Hudavd	21
AV130	Infektionsavd	66
AV011	Intensivvårdsavd	161
AV100	Internmed avd	240
AV120	Kardiolog avd	107
AV200	Kir avd	188
AV207	Kärlkirurgisk avd	24
AV140	Lungmed avd	62
AV150	Med gastroenterolog/hepatolog avd	70
AV880	Neonatalavd	37
AV230	Neurokir avd	22
AV450	Neurolog avd	85
AV160	Njurmed avd	51
AV610	Onkolog avd	64
AV202	Operationsavd	209
AV240	Ortoped avd	146

Institutioner

BEST. NR	ADRESSGRUPPER	ANTAL
AV611	Palliativ avd	24
AV250	Plastikkir avd	19
AV500	Psyk avd	261
AV501	Psykogeriatrisk avd	32
AV520	Rättspsyk avd	57
AV750	Rehab med avd	98
AV170	Reumatolog avd	44
AV260	Thoraxkir avd	20
AV201	Transplantationskir avd	8
AV270	Urolog avd	81
AV650	Ögonavd	35
AV700	Öron- näs- och halsavd	50
AV456	Strokeavd	41
Företagshälsövård		
FH00	Företagshälsövärdscentraler	615
Hemsjukvård		
HS01	Hemsjukvård primärvårdsansluten	103
HS02	Hemsjukvård sjukhusansluten	68
HS03	Hemsjukvård kommunal	338
Kliniker		
KL502	Alkohol och toxikomani klin	16
KL770	Allergolog klin	23
KL010	Anestesi-och intensivvårdsklin	102
KL710	Audiolog klin	2
KL780	Barn- och ungdomsallergolog klin	12
KL051	Barn- och ungdomshabiliteringsklin	21
KL870	Barn- och ungdoms kardiolog klin	10
KL210	Barn- och ungdomskir klin	13
KL050	Barn- och ungdomsmed klin	52
KL790	Barn- och ungdoms neurolog klin	20
KL630	Barnonkologisk klin	13
KL510	Barn- och ungdomspsyk klin	26
KL110	Endokrinolog klin	56
KL720	Foniatrisk klin	1
KL180	Geriatrisk klin	70
KL751	Habiliteringsklin	10
KL760	Hematolog klin	63
KL080	Hudklin	25
KL311	Hygien- och smittskyddsenh	25
KL130	Infektionsklin	43
KL100	Internmed klin	90
KL403	IVF-klin	17
KL620	Gyn onkolog klin	10
KL220	Handkir klin	15
KL120	Kardiolog klin	80
KL200	Kir klin	90
KL910	Koagulations- och blödningsrubbnig	6
KL207	Kärlkirurgisk klin	23

BEST. NR	ADRESSGRUPPER	ANTAL
KL140	Lungmed klin	56
KL150	Med gastroenterolog/ hepatolog klin	72
KL230	Neurokir klin	11
KL450	Neurolog klin	70
KL160	Njurred klin	59
KL400	Obstetrik och gynekolog klin	56
KL610	Onkolog klin	37
KL240	Ortoped klin	90
KL250	Plastikkir klin	14
KL500	Psyk klin	80
KL501	Psykogeriatrisk klin	18
KL750	Rehab med klin	67
KL170	Reumatolog klin	43
KL950	Rättsmed klin	7
KL520	Rättspsyk klin	22
KL540	Socialmed klin	1
KL260	Thoraxkir klin	12
KL201	Transplantationskir klin	5
KL270	Urolog klin	74
KL081	Yrkesdermatolog klin	4
KL190	Yrkesmed klin	2
KL990	Yrkes- och miljömed klin	8
KL650	Ögonklin	43
KL700	Öron- näs- och halsklin	40
Mottagningar		
M0800	Akutmott	117
M0502	Alkohol och toxikomani mott	94
M0770	Allergologmott	41
M0000	Allmän med mott - ej VC	62
M0710	Audiologmott	9
M0780	Barn- och ungdomsallergologmott	26
M0051	Barn-och ungdomshab mott	93
M0870	Barn- och ungdomskardiologmott	11
M0210	Barn- och ungdomskir mott	12
M0050	Barn- och ungdomsmed mott	188
M0790	Barn- och ungdomsneurologmott	19
M0630	Barnonkologisk mott	11
M0510	Barn- och ungdomspsyk mott	196
M0900	Barn- och ungdomsradiologmott	6
M0940	Cytolog lab	30
M0112	Diabetesmott	881
M0190	Dialysmott	44
M0110	Endokrinologmott	64
M0720	Foniatrisk mott	7
M0180	Geriatrisk mott	99
M0400	Gynekologmott	317
M0620	Gyn onkologmott	6
M0220	Handkir mott	14
M0760	Hematologmott	53
M0080	Hudmott	108
M0130	Infektionsmott	40

Institutioner

BEST. NR	ADRESSGRUPPER	ANTAL
MO100	Internmed mott	116
MO605	Isotop avd	4
MO120	Kardiologmott	93
MO200	Kir mott	120
MO310	Klin bakteriolog lab	37
MO920	Klin farmakolog lab	11
MO320	Klin fysiolog lab	48
MO930	Klin genetik lab	8
MO370	Klin immunolog lab	13
MO330	Klin kem lab	96
MO340	Klin neurofys lab	14
MO980	Klin näringsfys lab	4
MO350	Klin patolog lab	32
MO360	Klin virolog lab	11
MO207	Kärlkirurgisk mott	22
MO999	Lab övrigt	71
MO140	Lungmed mott	54
MO606	Mammografimott	42
MO150	Med gastroenterolog/hepatologmott	72
MO600	Med radiologmott	142
MO880	Neonatalmott	4
MO230	Neurokir mott	9
MO450	Neurologmott	84
MO890	Neuroradiologmott	7
MO160	Njurmed mott	59
MO740	Nukleärmedicin mott	8
MO610	Onkologmott	56
MO240	Ortopedmott	117
MO182	Osteoporosmott	37
MO250	Plastikkir mott	10
MO500	Psyk mott	439
MO501	Psykiatri mott	24
MO750	Rehab med mott	101
MO170	Reumatologmott	59
MO730	Smärtmott	75
MO820	Sterilcentral	83
MO322	Thoraxfys lab	1
MO260	Thoraxkir mott	5
MO300	Transfusionsmed lab	87
MO201	Transplantationskir mott	5
MO270	Urologmott	98
MO751	Vuxenhabiliteringsmott	50
MO081	Yrkesdermatolog mott	3
MO650	Ögonmott	104
MO700	Öron- näs- och halsmott	98
Mottagningar, ej sjukhus		
MODI	Dietistmott	123
MOKH	Kriminalhälsövardsmott	82
MOKI	Kiropraktormott	114
MOPM	Läkarmottagning	1521
MOMT	Med teknisk mott	78
MONP	Naprapatmott	287
MOSG	Sjukgymnastmott	498
MOSK	Skolsköterskemott	2706
MOVV	Vaccinationsmott	116
MOMH	Militärhälsövardsmott	20

BEST. NR	ADRESSGRUPPER	ANTAL
Sjukhus		
SJ02	Geriatriskt sjukhus	12
SJ07	Gruppböende	107
SJ06	Närsjukhus	13
SJ05	Psykiatriskt behandlingshem	132
SJ03	Psykiatriskt sjukhus	3
SJ08	Servicehus	171
SJ04	Sjukhem demens- och äldreboende	1591
SJ01	Sjukhus	102
Primärvård		
VC40	Sjukgymnastmottagning Primärvård	292
VC34	Barnavårdcentraler	1025
VC32	Distrikts- och husläkarmott	957
VC37	Distriktsköterskemott	1217
VC50	Jourmottagningar	16
VC33	Mödravårdcentraler	580
VC36	Preventivmedelsrådgivningar	466
VC35	Ungdomsmott	277
VC30	Vårdcentraler	948
Tandvård		
TV60	Folktandvård	696
TV63	Sjukhustandklin	64
TV62	Specialiststandklin	276
TV61	Tandläkarmott	2450
Läkemedelskommittéer		
LK04	Arbetsutskott	14
LK03	Expertgrupper	320
LK03R	Expgr Andningsorganen	21
LK03P	Expgr Antipara insektsdöd med	0
LK03U	Expgr Barn	2
LK03B	Expgr Blod och blodbild org	26
LK03C	Expgr Hjärta och kretslopp	21
LK03H	Expgr Hormoner	21
LK03D	Expgr Hud	19
LK03J	Expgr Infektionssjukdomar	25
LK03A	Expgr Matsmältorg och ämesoms	52
LK03N	Expgr Nervsystemet	63
LK03M	Expgr Rörelseapparaten	18
LK03L	Expgr Tumörer rubbn immunsys	7
LK03G	Expgr Urin- och könsorg /könshormon	33
LK03V	Expgr Varia	16
LK03S	Expgr Ögon och öron	24
LK02	Läkemedelsgrupper	22
LK01	Länskommittéer	31
LK05	Medicinska expertråd	8
Övrigt		
OVIFL	Länsföreningar	518
OVIFR	Regionförbund	74
OVIFLO	Lokalföreningar	85
OVIFRI	Riksföreningar	10
OVVT	Veterinärinstitutioner	580